

Давайте познакомимся!

Подготовительная группа
комбинированной направленности для
детей с тяжелыми нарушениями речи
(ОНР) №12 «Смешарики»

Авторы:

Воспитатель первой квалификационной
категории:

Имехенова Наталья Семёновна

Воспитатель первой квалификационной
категории:

Каримова Ольга Ивановна



Развивающая предметно-пространственная среда по ФГОС ДО – это часть образовательной среды, представленная специально организованным пространством



ВОСПИТАРИК

ВРЕМЯ ГОДА

зима весна лето осень

декабрь январь февраль март апрель май

июнь июль август сентябрь октябрь ноябрь

ПН ВТ СР ЧТ ПТ СБ ВС

Добро пожаловать!



Центры активности:

Сенсорная игра является ценным средством воспитания сенсорной активности детей, помогает ребенку узнать как устроен мир и расширить его кругозор, способствует формированию личности.



«Шнуровка»



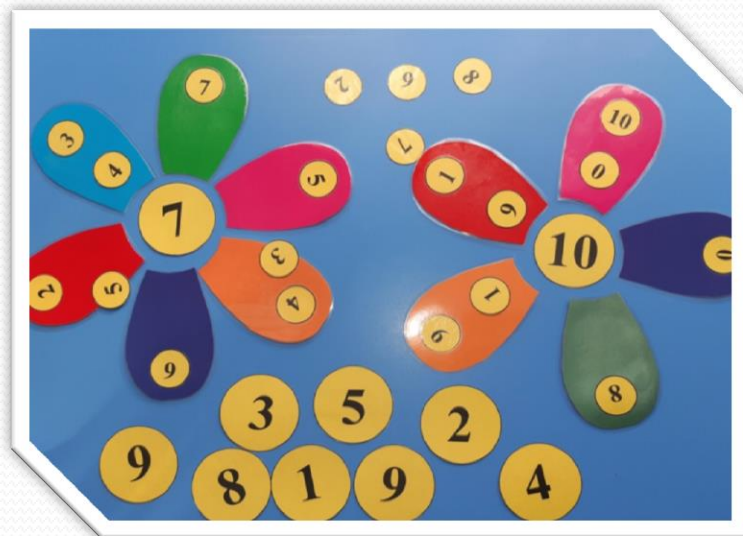
«Покорми мишьонов»



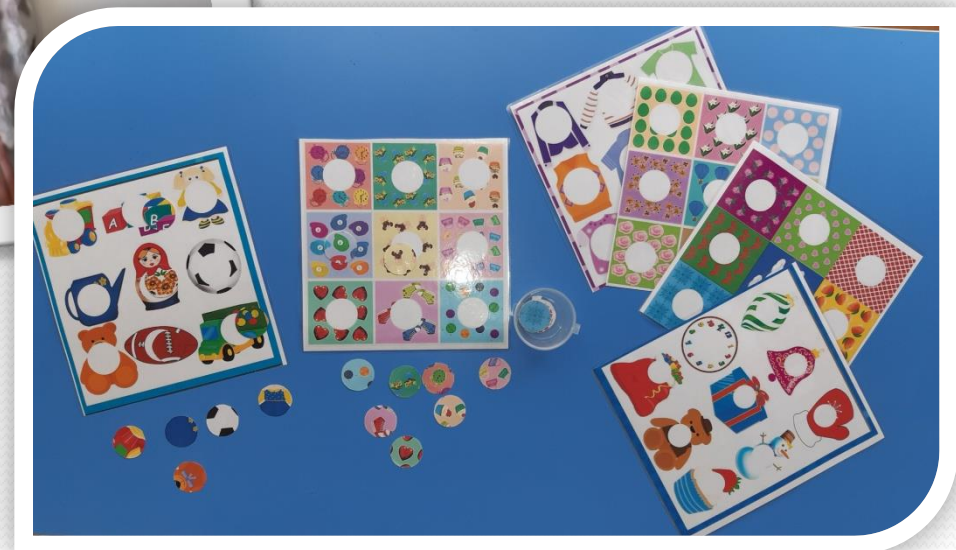
«Найди картинки»



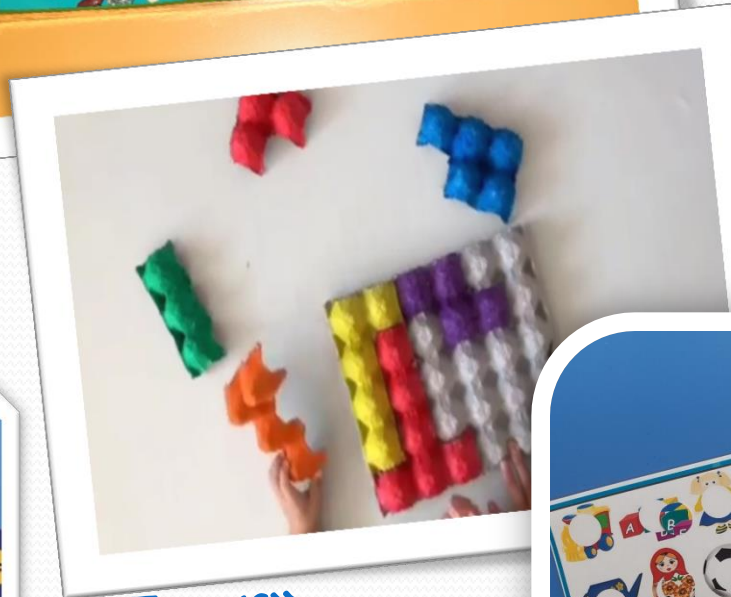
«Собери цветок»



«Подбери заплатку»



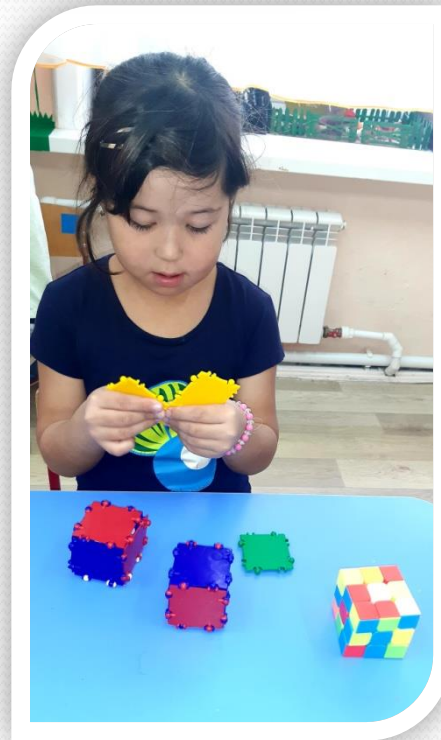
«Тетрис»



Познавайка



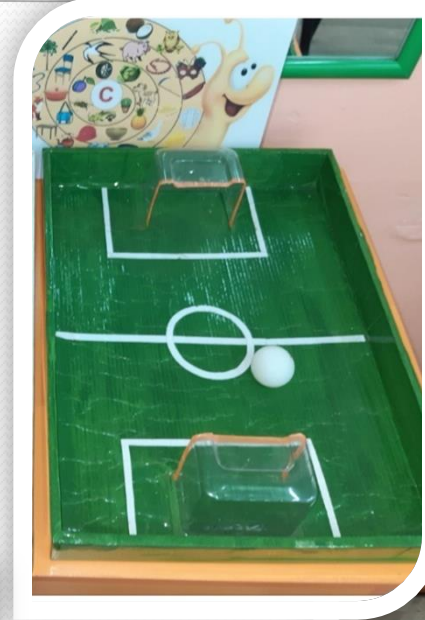
Предметно-развивающая среда организована так, чтобы каждый ребенок имел возможность заниматься любимым делом. Размещение оборудования по секторам позволяет детям, объединиться по группам (конструирование, рисование, ручной труд, театральная деятельность).



Речевичок

В логопедическом центре «Речевичок» имеются игры на развитие звуковой культуры речи, грамматического строя речи, формирование словаря, альбомы и игры для «автоматизация звуков», развивающие раскраски «правильные звуки», тетради для закрепления произношения звуков, карточки для выполнения артикуляционной гимнастики, пособия на развитие речевого дыхания: «Мыльные пузыри», «Вертушки», «Султанчики»; зеркала на каждого ребёнка для артикуляционной гимнастики.







Центр «Юный пешеход» отражает безопасность дома, на улице (ПДД). Он оснащён необходимыми атрибутами, игрушками, дидактическими играми. Создание такого центра в группе помогает детям в ознакомлении с правилами и нормами безопасного поведения и формированию ценностей здорового образа жизни.



Патриотический уголок

Патриотическое воспитание дошкольников — обязательная составляющая часть деятельности ЦРР. Она заключается не только в воспитании любви к нашей общей Родине России, но и обучению бережного отношения к самым близким: семье, дому, к тому месту, где родился, природе, которая тебя окружает. Патриотизм — это тот якорь, на котором держится понятие «государство».



Уголок природы



Мы - исследователи



Цель: практическое внедрение детского экспериментирования как средства развития познавательной активности, формирование ключевых компетентностей ребёнка.

Здоровячок

В центре физического развития «Здоровячок» представлено нетрадиционное физкультурное оборудование для различных видов- ходьбы, бега, равновесия, прыжков, ползания, лазания, бросания, ловли, для выполнения общеразвивающих упражнений (флажки, мячики, веревочки), мешочки для метания, кольцебросы, кегли, мячи разных размеров, скакалки, обручи, элементы полосы препятствия, ленточки, эспандеры, картотека подвижных игр.



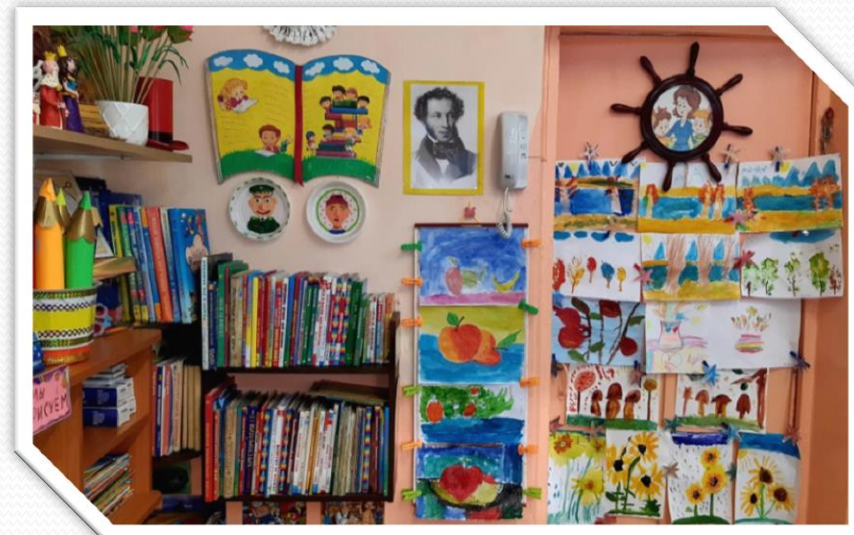
Художественно-эстетический уголок

Центр художественно-эстетического развития стимулирует детей к реализации творческих способностей, даёт детям возможность получить удовольствие от знакомства с новыми материалами, обогащать их тактильные ощущения.

Мы рисуем

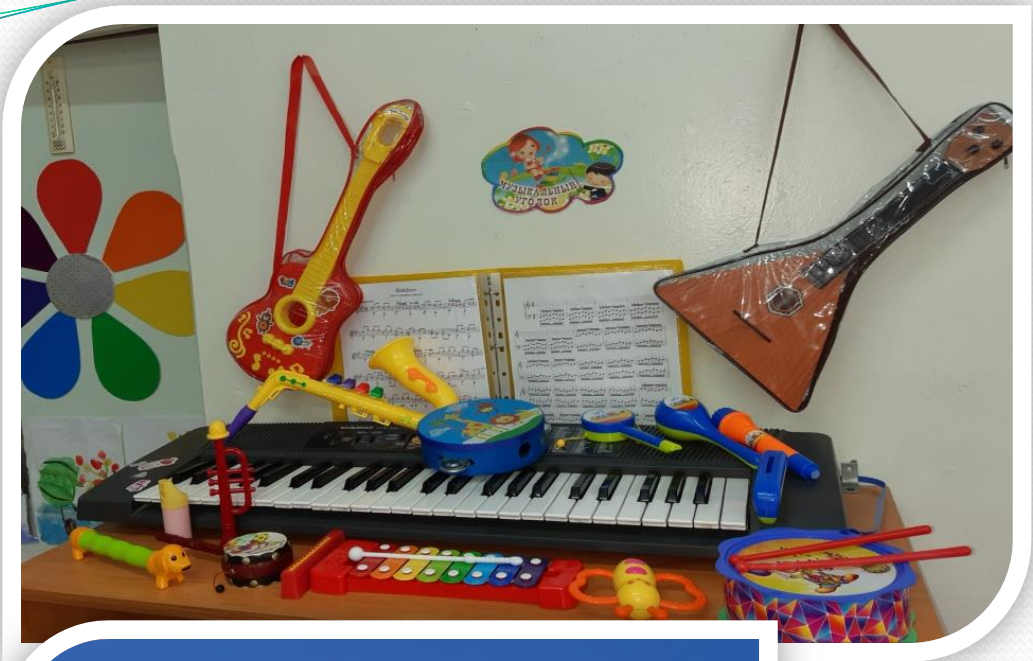


Уголок чтения



Целью центра творчества является формирование творческого потенциала детей, формирование эстетического восприятия, воображения, художественно-творческих способностей, самостоятельности, активности.

Музыкально-театральный уголок



Музыкально-театральный центр - важный объект развивающей предметно-пространственной среды. Театрализованная деятельность помогает сплотить группу, объединить детей интересной идеей, новой для них деятельностью. В театре дошкольники раскрываются, демонстрируя неожиданные грани своего характера.

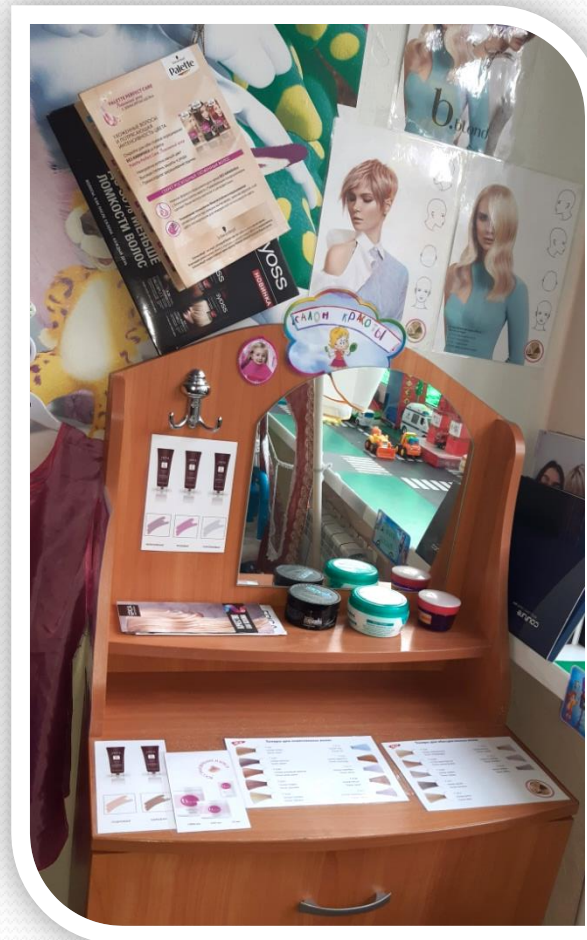


Центр сюжетно - ролевых игр

«Игралочка»

В центре оборудование и пособия размещены таким образом, чтобы дети могли легко подбирать игрушки, комбинировать их «под свои игровые творческие замыслы». В связи с тем, что игровые замыслы старших дошкольников весьма разнообразны, вся игровая стационарная мебель используется многофункционально для различных сюжетно-ролевых игр.





Прогулочный участок

Формируя предметно- пространственная развивающую среду на нашем участке, мы руководствовались следующими принципами:

Насыщенности (обеспечение активности воспитанников в разных видах деятельности, создание возможности для проявления творчества, инициативы и самостоятельности)

Трансформируемости (изменение в соответствии с образовательной ситуацией в зависимости от меняющихся интересов и возможностей детей)

Полифункциональности (объекты выполняют разные функции, решают разные задачи, по-разному используются в детской деятельности)

Вариативности (наличие различных пространств, разнообразных материалов, игр, игрушек и оборудования)

Доступности (предметы развивающей среды доступны детям для активного пользования)

Безопасности (все элементы РППС сертифицированы, соответствуют требованиям по обеспечению надежности и безопасности их использования в соответствии с СанПиН)

« Морские чудеса »





Спасибо за внимание!